

## ZESTRON® Coating Layer Test

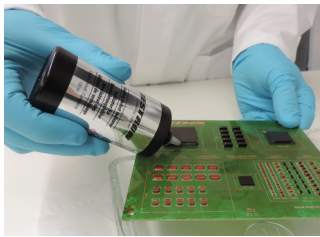


### プリント基板のコーティング欠陥検出テスト

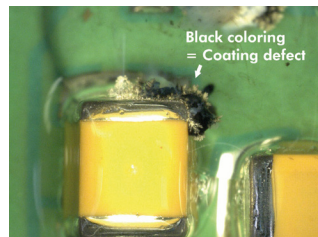
基板コーティングは、気候変動や有害な環境からプリント基板を保護することを目的としています。その信頼性は、コーティング層に混入物や隙間なく均一に塗布出来ているかどうかによって左右されます。適切なコーティング層がない場合、はんだ接合端面やコーティングだまり内の気泡やピンホールなどのトラブルが、最終完成基板に悪影響を及ぼします。

ZESTRON® Coating Layer Testは、ミクロンコーティングの場合でも、コーティングの欠陥を黒色反応で視覚的に示します。クローズドまたは高密度コーティングの欠陥を迅速に検出することにより、コーティング厚さ測定を標準化することができます。指示薬は、半田付けの前に部品のはんだ付け性を確認するためにも使用できます。どちらのアプリケーションも生産工程中に使用でき、費用対効果の高いサンプリングを行うことができます。

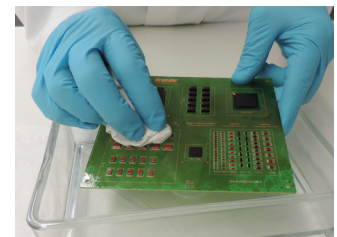
### 3ステップの簡単なテスト手順



1) 指示薬の塗布



2) 呈色反応まで3分待つ



3) 指示薬をすすぐまたは軽くはたく

### 他のテスト法と比較した利点

- 迅速かつ簡便な費用対効果の高いテスト方法
- ブラックライト／UV検査よりも正確→薄いコーティング層も検出可能
- コーティングの欠陥とコーティングカバー出来てないエッジ部を示す
- 蛍光剤不使用
- はんだ付け性のテストに使用可能(特にスルーホール部品)

### 適用範囲

コーティング	有機コーティング 溶剤コーティング	過フッ素化合物系の μコーティング	パレリン	
表面	スズ	銅	ニッケル ニッケル含有化合物	フェライトや合金など その他貴金属

### ZESTRON® Coating Layer Testに含まれる付属品



- 1) ZESTRON® Coating Layer Test 指示薬
- 2) イオン交換水ボトル
- 3) 手袋
- 4) 砂時計
- 5) 適用アプリケーション及び解釈説明書(左の写真には含まず)